

Katalog produktów:



HOLUX
THE PRO NAME IN GPS

CyberPower[®]
Reliability. Quality. Value.

LifeView[®]
NET only

-pq*i*

WELLAND



**ME-210PN**

3.5" kieszonka na dyski 2.5" HDD/SSD
SATA II / I
Dyski do wysokości 15mm

**ME-220PN**

5.25" kieszonka na dwa dyski 2.5" HDD/SSD
SATA II / I
Dyski do wysokości 15mm

**ME-235**

3.5" kieszonka na dyski 2.5" HDD/SSD
SATA II / I
Dyski do wysokości 15mm
Pasuje do zew. obudów na dyski 3.5"

**ME-751 / ME-751SAS**

5.25" kieszonka na dyski 3.5"
SATA II / I / SAS

**ME-240**

3.5" kieszonka na dwa dyski 2.5" HDD/SSD
SATA II / I

**ME-580J / ME-280J**

Obudowa na dwa dyski 3.5" SATA I/II
Interfejs: USB2.0 lub eSATA
RAID: 1, 0, JBOD, Individual
Chłodzenie: aktywne

Obudowa na dwa dyski 2.5" SATA I/II
Interfejs: USB2.0 lub eSATA
RAID: 1, 0, JBOD, Individual
Chłodzenie: pasywne

Obudowa na dwa dyski 3.5" SATA I/II
Interfejs: USB3.0
RAID: 1, 0, JBOD, Individual
Chłodzenie: aktywne

**ME-541S****ME-540Q**

Obudowa na dwa dyski 3.5" SATA I/II
Interfejs: USB2.0
Konfiguracja: JBOD, Individual
Chłodzenie: aktywne

**ME-581GNS**

Obudowa NAS / DAS na dwa dyski 3.5" SATA I/II
Interfejs: USB3.0 / RJ45 1Gbps
RAID: 1, 0, JBOD, Individual
Chłodzenie: aktywne
Funkcje: SAMBA / FTP / WebDAV / UPnP / iTunes / BitTorrent Client

**ME-740J/Q/T**

Obudowa na dyski 3.5" SATA I/II
 Interfejs: USB2.0 / eSATA / FireWire
 Przycisk OTB (One Touch Backup)
 Aluminiowa, chłodzenie pasywne

**ME-740S / ME-745S**

Obudowa na dyski 3.5" SATA
 Interfejs: USB3.0
 Przycisk OTB (One Touch Backup)
 Chłodzenie pasywne
 / obudowa slim

**ME-700Q**

Obudowa na dyski 3.5" SATA I/II
 Interfejs: USB2.0
 Chłodzenie pasywne

**ME-746E**

Obudowa na dyski 3.5" SATA I/II/III
 Interfejs: USB3.0
 Chłodzenie pasywne

**ME-758GNS**

Obudowa NAS / DAS na dyski 3.5" SATA I/II
 Interfejs: USB3.0 / RJ45 1Gbps
 Chłodzenie: aktywne
 Funkcje: SAMBA / FTP / WebDAV / iTunes / BitTorrent Client

**ME-753E**

Obudowa na dyski 3.5" SATA I/II/III
 Interfejs: USB3.0
 Chłodzenie pasywne
 Prosty mechanizm wysuwania dysku

**ME-940U**

Obudowa na dyski 2.5" SATA I/II
Interfejs: USB2.0 lub FireWire

**ME-947E**

Obudowa na dyski 2.5" SATA I/II/III
Interfejs: USB3.0
Dyski do wysokości 12.5mm

**ME-945Q**

Obudowa na dyski 2.5" SATA I/II
Interfejs: USB2.0
Obudowa Slim
Przycisk OTB (One Touch Backup)

**ME-949Q**

Obudowa na dyski 2.5" SATA I/II/III
Interfejs: USB2.0
Obudowa Slim

**Y-1031**

Mostek USB do IDE/SATA
Interfejs USB2.0
Przycisk OTB (One Touch Backup)
SATA I / II
IDE

**Y-3322**

Mostek USB do IDE/SATA
Interfejs USB3.0
Przycisk OTB (One Touch Backup)
SATA I / II / III
IDE

**Y-1034**

Mostek USB do SATA
Interfejs USB3.0
Przycisk OTB (One Touch Backup)
SATA I / II
Zintegrowany przewód USB

**Y-1035**

Mostek USB do SATA
Interfejs USB3.0
Przycisk OTB (One Touch Backup)
SATA I / II / III

**Y-1039B**

Mostek USB do SATA
Interfejs USB3.0
SATA I / II / III
+Obwoluta dla dysków 2.5"

**Y-1039C**

Mostek USB do SATA
Interfejs USB3.0
SATA I / II / III
+Obwoluta dla dysków 3.5"



Stacja dokująca na dyski 3.5" / 2.5" SATA I/II
Interfejs: USB2.0 lub eSATA
Przycisk OTB (One Touch Backup)
2 x HUB USB2.0
Czytnik kart pamięci: CF/SD/MMC/MS/XD

Y-1040CN

Stacja dokująca na dyski 3.5" / 2.5" SATA I/II
Interfejs: USB2.0
Przycisk OTB (One Touch Backup)
2 x HUB USB2.0
Host eSATA
Czytnik kart pamięci: SD/MMC/MS/TF/M2

Y-1062

Stacja dokująca na dyski 3.5" / 2.5" SATA I/II/III
Interfejs: USB3.0
Przycisk OTB (One Touch Backup)
3 x HUB USB2.0

Y-1074

Stacja dokująca na dyski 3.5" / 2.5" SATA I/II
Interfejs: USB3.0
Przycisk OTB (One Touch Backup)

**Y-1072**

Stacja dokująca na dyski 3.5" / 2.5" SATA I/II/III
Interfejs: USB3.0 lub eSATA / FireWire
Przycisk OTB (One Touch Backup)
Możliwość szeregowego łączenia urządzeń
za pomocą FireWire (Y-3603)

**Y-3602 / Y-3603**

**Y-2041**

Stacja dokująca na dwa dyski 3.5" / 2.5" SATA I/II
Interfejs: USB2.0 lub eSATA
Przycisk OTB (One Touch Backup)
Funkcja klonowania dysku

**Y-3022**

Stacja dokująca na dwa dyski 3.5" / 2.5" SATA I/II/III
Interfejs: USB3.0
Przycisk OTB (One Touch Backup)
Funkcja klonowania dysku

**Y-3651**

Stacja dokująca NAS / DAS na dyski 3.5" / 2.5" SATA
Interfejs: USB3.0 / RJ45 1Gbps
Funkcje: SAMBA / WebDAV / UPnP / iTunes / BitTorrent Client
Darmowa aplikacja na systemy Android

Adapter IDE-SATA do wszystkich modeli stacji dokujących Unitek.

**Y-1032 / Y-1033**



HUB USB2.0
4 x USB2.0
Opcja zasilania zewn.

Y-2028**Y-2144**

HUB USB2.0
3 x USB2.0
Adapter microUSB
Zintegrowany przewód

**Y-2148**

HUB USB2.0
4 x USB2.0
Opcja zasilania zewn.
Zintegrowany przewód



HUB USB2.0
13 x USB2.0
Zasilacz
Kaskadowe łączenie do
127 urządzeń

Y-2132

HUB USB2.0
6 x USB2.0
Wbudowany zasilacz
Prąd ładowania 2.1A x2 porty

**Y-2152**

HUB USB2.0
4 x USB2.0
Zasilacz
Kaskadowe łączenie do
127 urządzeń

Y-2143**Y-206P**

HUB USB2.0
4 x USB2.0
Zasilacz

**Y-3041**

HUB USB3.0
4 x USB2.0
Zasilacz

**Y-3172**

HUB USB3.0
2 x USB3.0
4 x USB2.0
Port ładowania iPad
Zasilacz

**Y-3043**

HUB USB3.0
3 x USB3.0
Port ładowania iPad
Zasilacz
Zintegrowany przewód

**Y-3044**

HUB USB3.0
4 x USB3.0
Zintegrowany przewód



HUB USB3.0
3 x USB3.0
Slot kart SD (adapter microSD)
Zintegrowany przewód

Y-3048

**Y-3354**

Obudowa na dwa dyski 3.5" SATA I/II/III
Interfejs: USB3.0
RAID: 1, 0, JBOD, Individual
Chłodzenie: aktywne

Obudowa NAS / DAS na dwa dyski 3.5" SATA I/II
Interfejs: USB3.0 / RJ45 1Gbps
RAID: 1, 0, JBOD, Individual
Chłodzenie: aktywne
Funkcje: SAMBA / FTP / WebDAV / UPnP / iTunes / BitTorrent Client

**Y-3357****Y-3356**

Obudowa na dwa dyski 3.5" SATA I/II/III
Interfejs: USB3.0 lub eSATA
RAID: 1, 0, JBOD, Individual
Chłodzenie: aktywne

**Y-904M**

Czytnik kart pamięci USB2.0
Slot: CF / MS / SD / X-Memory / T-Flash

**Y-3122**

Czytnik kart pamięci USB3.0
Slot: CF / MS / SD / MicroSD
HUB 3 x USB3.0
Zasilacz

**Y-3201**

Czytnik kart pamięci USB3.0
Slot: CF / MS / SD / MicroSD M2
Zintegrowany przewód

**Y-9313**

Czytnik kart pamięci USB3.0
Slot: CF / SD / MicroSD
Zintegrowany przewód

**Y-9312**

Czytnik kart pamięci USB3.0
Slot: SDXC / HC

**Y-915**

Czytnik kart pamięci
Interfejs ExpressCard
SD HC / X-Memory / MS

**Y-3903**

Panel 5.25" USB3.0
1x USB3.0
2x USB2.0
1 x host eSATA
1x port ładowania iPad
Czytnik kart CF / SD
Złącza audio

**Y-5115**

Przedłużacz HDMI po skrętce CAT-5E/6
Odległość do 45m
Nadajnik/odbiornik

**Y-2507**

Przedłużacz USB2.0 po skrętce CAT-5E/6
Odległość do 100m
nadajnik/odbiornik

**Y-5116**

Przedłużacz HDMI po skrętce CAT-5E/6
Odległość do 60m
Naścienny nadajnik/odbiornik

**Y-8402**

Transmitter VGA + audio po skrętce CAT-5E/6
Odległość do 300m
Rozdzielczości do 2048x1536
Nadajnik/odbiornik
Stabilizator do regulacji obrazu w odbiorniku



Y-3045

Zewnętrzna karta sieciowa na USB3.0
1x Gigabit LAN RJ45
3x USB3.0 HUB
Win / MacOSX



Y-105

Adapter USB – RS232
Długość przewodu 140cm
Win / MacOSX / Linux



Y-3702

AdapterUSB3.0 - 1x HDM
Rozdzielczość do 2048 x 1152
Obsługa jednocześnie do 4 adapterów
Win / MacOSX



Y-3801

AdapterUSB3.0 - 1x DVI/VGA
Rozdzielczość do 1920x1080
Obsługa jednocześnie do 6 adapterów
adapter DVI do VGA w zestawie
Windows



Y-3703

AdapterUSB3.0 - 1x DisplayPort
Rozdzielczość do 2560 x 1600
Obsługa jednocześnie do 4 adapterów
Win / MacOSX

Replikator portów na USB3.0
1x HDMI, 1x VGA,
1x RJ45, 2x USB3.0,
2x Audio, 1x RJ45 1Gb Ethernet
Win / MacOSX / Linux

Y-3704



**Y-6321**

Adapter DisplayPort – HDMI
Obsługa technologii AMD Eyefinity
Do 6 monitorów Win / do 4 monitorów Mac

**Y-6301**

Adapter MiniDisplayPort – HDMI
Obsługa technologii AMD Eyefinity
Do 6 monitorów

**Y-6322**

Adapter DisplayPort – DVI
Obsługa technologii AMD Eyefinity
Do 6 monitorów Win / do 4 monitorów Mac

**Y-6302**

Adapter MiniDisplayPort – DVI
Obsługa technologii AMD Eyefinity
Do 6 monitorów Win / do 4 monitorów Mac

**Y-6210**

Adapter VGA - HDMI
Zasilacz zewnętrzny
Rozdzielczość do 1080p
Wejście audio

**Y-5311**

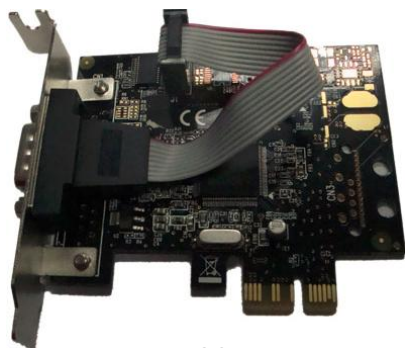
Adapter HDMI - VGA
Adapter HDMI – MiniHDMI
Rozdzielczość do 1080p
Wejście audio

Adapter WiFi do HDMI
Tryb AP / LAN
DLNA
Rozdzielczość do 1080p
Port USB2.0 x1
Czytnik kart SD
Pilot
Windows / Android / iOS

**Y-5501**

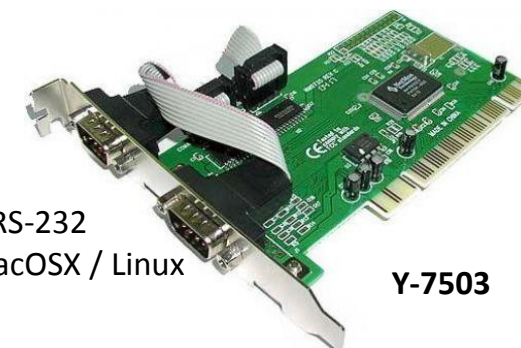


ExpressCard -1x RS-232
Win / MacOSX / Linux



Y-7502

PCI Express - 1x RS-232
LowProfile
Win / MacOSX / Linux



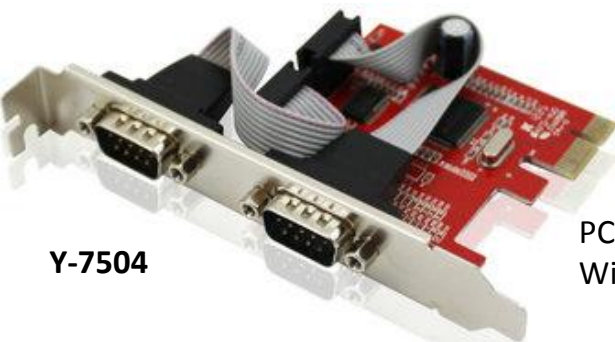
PCI - 2x RS-232
Win / MacOSX / Linux

Y-7503



Y-7505

PCI - 1x Parallel
Win / Linux



Y-7504

PCI Express - 2x RS-232
Win / MacOSX / Linux



Y-7506

PCI - 1x Parallel
Śledź 2x RS-232
Win / Linux



PCI Express -1x Parallel Win / MacOSX / Linux



6x RS-232

Win / Linux



ExpressCard 1x USB, 2x FireWire
Złącze zasilania
Windows



PCI 32/64bit 2x FireWire 800

2x FW-800
1x FW-400
Windows / MacOSX



Y-7301

PCI Express 2x USB3.0
Windows
Śledź LowProfile w zestawie



Y-6119

PCI Express 2x USB3.0
+ panel 3.5" 2x USB3.0
Windows / Linux



Y-3901

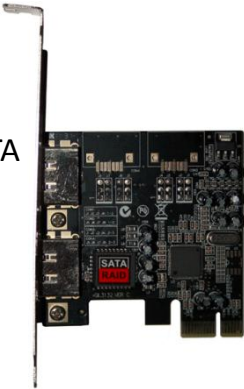
Panel 3.5" 2x USB 3.0
Przewód 60cm
20pinowe złącze do
podłączenia na płycie głównej



Y-9332

ExpressCard 1x USB 3.0
Windows

PCI Express - 2x SATA II
2 zewnętrzne porty SATA
RAID 0, RAID 1



PCI Express - 2xSATA III
2 zewnętrzne / 2 wewnętrzne porty SATA
Win / Linux



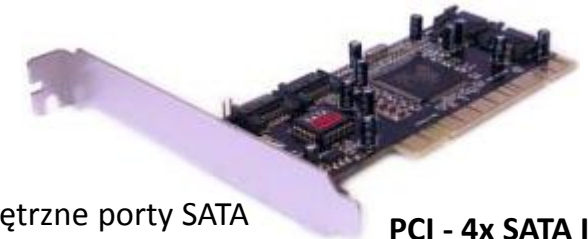
ExpressCard - 2x eSATA
Win / MacOSX / Linux

PCI Express - 1x eSATA



1 port zewnętrzny eSATA II
Win / MacOSX

4 wewnętrzne porty SATA
RAID 0, RAID 1
Win / MacOSX / Linux



PCI - 4x SATA II

2 wewnętrzne porty SATA
RAID 0, RAID 1



PCI Express - 2x SATA II



2 wewnętrzne porty SATA
RAID 0, RAID 1
Win / Linux

PCI - 2x SATA



i-Power 3300

Akumulator 3300 mAh
Napięcie wyjściowe 5V, 1.5A
Ładowanie urządzeń: USB A
Diody LED



i-Power 5200

Akumulator 5200 mAh
Napięcie wyjściowe 5V, 1.5A
Ładowanie urządzeń: USB A
Diody LED



PQI i-Power 12000S

Akumulator 12000 mAh
Napięcie wyjściowe 5V, 1A / 2.1A
Ładowanie urządzeń: 2x USB A
Diody LED



i-Power 7800

Akumulator 7800 mAh
Napięcie wyjściowe 5V, 1.5A
Ładowanie urządzeń: USB A
Diody LED



i-Power 5000C

Akumulator 5000 mAh
Napięcie wyjściowe 5V, 2A
Ładowanie urządzeń: USB A
Diody LED
Latarka diodowa



i-Power 5000

Akumulator 5000 mAh
Napięcie wyjściowe 5V, 2.4A
Ładowanie urządzeń: USB A
Diody LED



Connect 201

Pojemność: 32GB / 16GB / 8GB
 Złącze USB2.0 standard / microUSB
 Metalowa obudowa
 Obsługa urządzeń mobilnych OTG
 Oprogramowanie Android: PQI Connect +



Adapter kart microSD
 Złącze USB2.0 standard / microUSB
 Plastikowa obudowa
 Obsługa urządzeń mobilnych OTG
 Oprogramowanie Android: PQI Connect +
 Różne kolory

Connect 203



Connect 204

Adapter USB do microUSB
 Złącze USB2.0 standard (F) / microUSB
 Plastikowa obudowa
 Obsługa urządzeń mobilnych OTG
 Oprogramowanie Android: PQI Connect +
 Różne kolory



iD-iPadTV

Tuner DVB-T dla urządzeń mobilnych z systemem iOS
Złącze 30pin DOC (iPad2 / iPhone 4S)
System iOS minimum v 5.1
Darmowa aplikacja idTV
Oglądanie telewizji / nagrywanie programów
Wbudowana bateria



iD-iMacTV

Tuner USB DVB-T
EPG
Timeshift
Oprogramowanie Fuugo
MacOSX



iD-MuZG

zestaw głośnomówiący + transponder Bluetooth 3.0
odbieranie i prowadzenie rozmów telefonicznych
odtwarzanie muzyki z urządzeń mobilnych
obsługa wejścia Aux-In do połączenia z samochodowym systemem głośników
wbudowany mikrofon o dużej czułości
wbudowana bateria pozwala na 8 godzin nieprzerwanej pracy

iD-AndroidTV



Tuner DVB-T dla urządzeń mobilnych z systemem Android
Złącze microUSB
Wymagana obsługa standardu OTG
System Android minimum v 4.0.3
Darmowa aplikacja AirDTV
Oglądanie telewizji / nagrywanie programów

Ochronne etui z klawiaturą dla iPada Mini
Bluetooth® 3.0
Wbudowana, pojemna bateria - do 60h pracy



iD-MiKey



LV6T7VHD

Przenośny telewizor z tunerem DVB-T
Wyświetlacz 7" 16:9 TFT 480x800
Funkcja PVR (na dysk zewnętrzny)
EPG Telegazeta
Odtwarzacz multimedialny
Wyjście słuchawkowe
Zasilacz / ładowarka samochodowa
Uchwyt na zagłówek w fotelu sam.

Tuner USB DVB-T
FM / DAB+
EPG / Telegazeta
Timeshift
TotalMedia
Windows



LV5TDelux



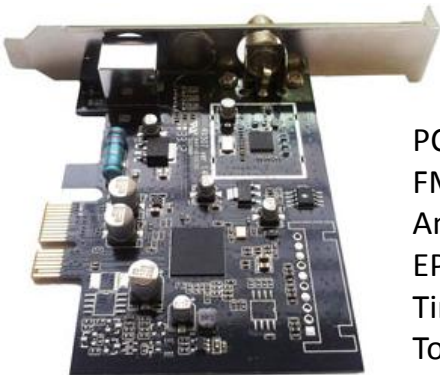
LV6TBOXHD

Zewnętrzny tuner STB DVB-T
Funkcja PVR (na dysk zewnętrzny)
EPG Telegazeta
Odtwarzacz multimedialny
Wyjścia wideo: HDMI, SCART
Zasilacz wbudowany
Rozdzielczość 1080P

Tuner USB DVB-T / Analog
FM
Analogowe wejście wideo
EPG / Telegazeta
Timeshift
TotalMedia
Windows



LV5HD



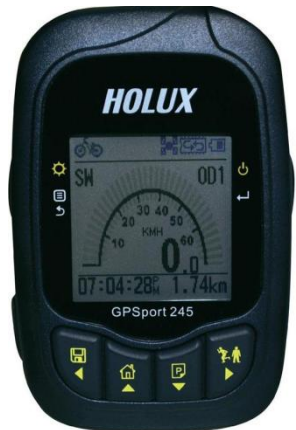
LV8H

PCI Express DVB-T / Analog
FM
Analogowe wejście wideo
EPG / Telegazeta
Timeshift
TotalMedia
Windows



LV5TQUBE

Tuner USB DVB-T
EPG / Telegazeta
Timeshift
TotalMedia
Windows



GR-245

Logger GPS / licznik rowerowy
200000 punktów współrzędnych
Wyświetlacz LCD
6 przycisków funkcyjnych
Bateria Li-Ion 1050 mAh
Czas pracy na baterii ~18h
Oprogramowanie ezTour
Klasa szczelności IPX6
Interfejs miniUSB
Opcja Licznik Kadencji / Tętna (wersja PRO)



M-241

Logger GPS
130000 punktów współrzędnych
Wyświetlacz LCD
2 przyciski funkcyjne
2 baterie AA
Czas pracy na baterii ~12h
Oprogramowanie ezTour



GR-260

Logger GPS / licznik rowerowy
160000 punktów współrzędnych
Wyświetlacz LCD
3 przyciski funkcyjne
Bateria Li-Ion 1050 mAh
Czas pracy na baterii ~20h
Oprogramowanie ezTour
Klasa szczelności IPX7
Interfejs miniUSB
Opcja Licznik Kadencji / Tętna (wersja PRO)

M-215



Odbiornik GPS
Dioda LED
Klasa szczelności IPX7
Interfejs USB2.0 / PS2 opcja



RCV-3000

Logger GPS
200000 punktów współrzędnych
Diody LED
Bluetooth v2.0
Bateria Li-Ion 850 mAh
Czas pracy na baterii ~20h
Oprogramowanie ezTour



Topologia Standby
Sinusoida symulowana
Technologia GreenPower UPS™
Wskaźniki LED
Automatyczne Wł/Wył
Opr. Power Panel Personal
3 gniazda FR (z bolcem)

Seria DX



Topologia Line Interactive
Sinusoida pełna
Technologia GreenPower UPS™
AVR
Wyświetlacz LCD
Automatyczne Wł/Wył
Opr. Power Panel Personal
6 gniazd Schuko

Seria CP

Seria OL / S

Topologia OnLine
Sinusoida pełna
Wyświetlacz LCD
Automatyczne Wł/Wył
Opr. Power Panel Business
Gniazda IEC
Obudowa Rack / Tower
Opcja sieć ethernet
Możliwość podłączenia modułów bateryjnych



Topologia Standby
Sinusoida symulowana
Technologia GreenPower UPS™
Wskaźnik LED
Automatyczne Wł/Wył
Opr. Power Panel Personal
3 gniazda FR (z bolcem)

Seria EX



Seria OR

Topologia Line Interactive
Sinusoida pełna
Technologia GreenPower UPS™
AVR
Wyświetlacz LCD
Automatyczne Wł/Wył
Opr. Power Panel Business
6 gniazd IEC
Opcja sieć ethernet
Wysokość 1U Rack



Seria Value

Topologia Line Interactive
Sinusoida symulowana
Technologia GreenPower UPS™
AVR
Wyświetlacz LCD
Automatyczne Wł/Wył
Opr. Power Panel Personal
3 gniazda Schuko



Seria PR

Topologia Line Interactive
Sinusoida pełna
Technologia GreenPower UPS™
AVR
Wyświetlacz LCD
Automatyczne Wł/Wył
Opr. Power Panel Business
Gniazda IEC
Wysokość 1U / 5U Rack / Tower
Opcja sieć ethernet
Możliwość podłączenia modułów bateryjnych



BPE48V75ART2U / BPL48V75ART2U

Moduły bateryjne do wydłużenia czasu podtrzymania UPS



Listwa zasilająca do zabudowy w szafie rack
Gniazda IEC **PDU20BHVIEC12R**



RMCARD202 / 302

Wewnętrzna karta umożliwiająca zdalne monitorowanie i kontrolę systemu zasilania UPS poprzez sieć
Modele serii PR / OL S



PDU15SWHVIEC8FNET

Listwa zasilająca do zabudowy w szafie rack
Gniazda IEC
Zarządzanie poprzez sieć
Wyświetlacz LCD



RMCARD203 / 303

Wewnętrzna karta umożliwiająca zdalne monitorowanie i kontrolę systemu zasilania UPS poprzez sieć. Opcjonalnie możliwość podłączenia czujnika temp. i wilg.
Modele serii PR / OL S



Enviro-Sensor

Czujnik temp. i wilg. do podłączenia do kart RMCARD x03
4x stykowe złącza wejścia alarmowego



www.fen.pl

help@fen.pl